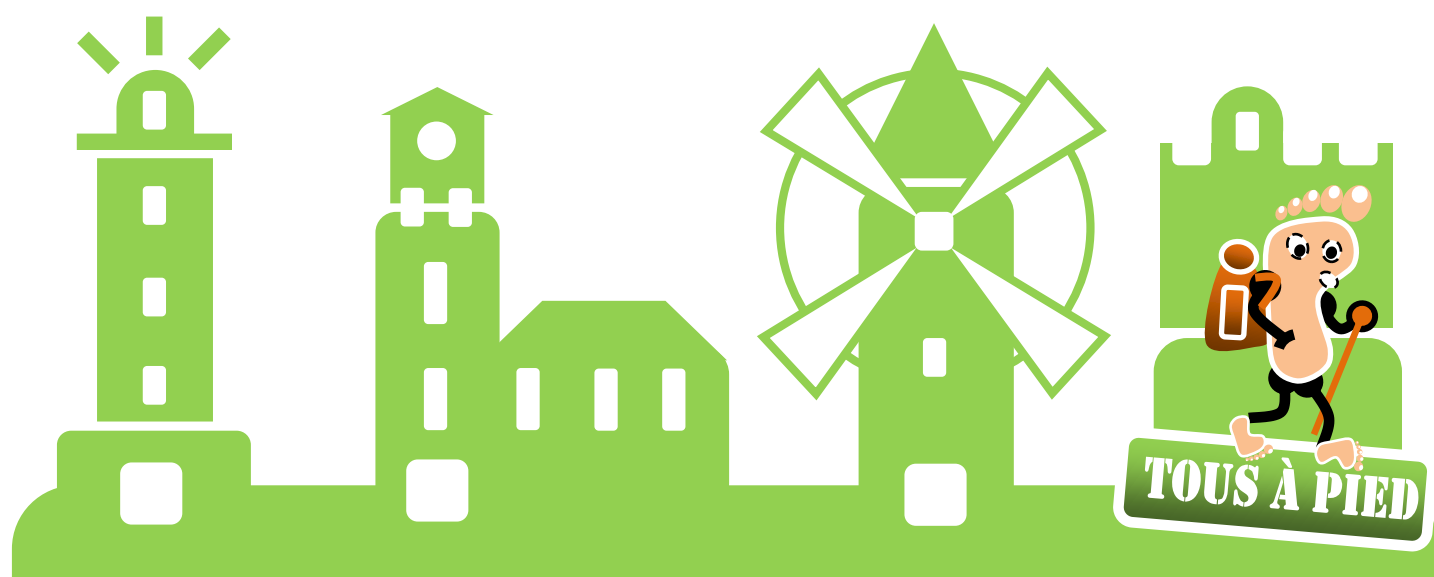


25 Mai 2024

26 la Ronde de la Presqu'île du Cotentin



2 JOURS
EN LIBERTÉ

PARCOURS BALISÉ
& A LA CARTE

3 À 77 KM
13 VILLAGES ETAPES

en Val de Saire

FFRandonnée
les chemins, une richesse partagée
Manche

LA MANCHE
LE DÉPARTEMENT

leCotentin
COMMUNAUTÉ D'AGGLOMÉRATION

INFO : 02 33 55 34 30 – manche@ffrandonnee.fr - www.rando50.fr

LA RONDE DE LA PRESQU'ILE DU COTENTIN

EN VILLAGES DU VAL DE SAIRE

Un week-end de randonnée festif autour de la découverte du patrimoine et d'un terroir. Le tout sur un parcours libre et balisé spécifiquement pour l'occasion. Relier les différents villages à votre rythme en choisissant vos étapes et votre kilométrage journalier.

Un événement proposé par la **FFRandonnée** Manche en partenariat avec la Communauté d'agglomération du Cotentin avec le soutien des communes traversées, des associations et producteurs locaux.

LES FONDAMENTAUX DE CET EVENEMENT

1. La possibilité de participer sur **1 OU 2 JOURNEES**
2. Parcours **BALISE A ALLURE LIBRE**
3. Des étapes de **3 A 10 KM** entre les villages
4. Choix du lieu de départ et d'arrivée
5. Plage horaire pour le départ et le pique-nique
6. Ravitaillement et pointage dans chaque village étape
7. Un **SERVICE DE NAVETTES** pour le retour
8. Sites et lieux spécifiquement ouverts pour l'événement

A RETENIR

30€ PASS
WEEK-END



20€ PASS
À LA JOURNÉE

Inscription du 1 janvier au 30 avril 2024

POUR LE 25 ET 26 MAI

8H A 10H

Récupération des dossards
Départs des randonneurs

8H A 16H

Ravitaillement sur présentation du
dossard

11H A 14H

Restauration sur présentation du dossard

14H A 17H

Service de navettes uniquement au départ
des étapes sur présentation du dossard

... LE PARCOURS ...

Pour cette 1^{ère} édition : un parcours de **77 KM ET DE 13 ETAPES** entre « Terre et Mer ». Ce circuit offre à qui vient le parcourir, une richesse insoupçonnée, un patrimoine exceptionnel, tant naturel que bâti et de saveurs locales. Situé en Normandie à la pointe Est de la presqu'île du Cotentin, le Val de Saire dispose d'un littoral sauvage modelé par la mer où s'enclavent des plages de sable, des criques baignées de lumière et des anses de galets. Sous ce climat océanique, les amoureux de la nature et de belles pierres apprécieront de traverser ces paysages parsemés de rochers, de dunes, de marais et de cultures maraîchères. Aussi surnommé le petit potager du Cotentin, il ne tient qu'à vous de venir découvrir ce territoire tout à la fois attachant et vivifiant.



LES ETAPES & POINTS DE RESTAURATION	77 km	EFFORT	TECHNIQUE	RISQUE
BARFLEUR (LE CRACKO) a GATTEVILLE-PHARE (SALLE D'EXPOSITION)	6,6			
GATTEVILLE-PHARE (SALLE D'EXPOSITION) a RETHOVILLE (MUSEE MOULIN RAVENEL)	9			
RETHOVILLE (MUSEE MOULIN RAVENEL) a COSQUEVILLE (MAIRIE)	6			
COSQUEVILLE (MAIRIE) a FERMANVILLE (PLACE MARIE RAVENEL)	7,3			
FERMANVILLE (PLACE MARIE RAVENEL) a MAUPERTUS-SUR-MER (SALLE COMMUNALE)	10,3			
MAUPERTUS-SUR-MER (SALLE COMMUNALE) a CARNEVILLE (MAIRIE)	5,2			
CARNEVILLE (MAIRIE) a SAINT-PIERRE-EGUSE (SALLE RENE CLOT)	3,9			
SAINT-PIERRE-EGUSE (SALLE RENE CLOT) a CANTELOUP (SALLE COMMUNALE)	8,5			
CANTELOUP (SALLE COMMUNALE) a LE VAST (PARKING DES CASCADES)	3,7			
LE VAST (PARKING DES CASCADES) a LA PERNELLE (JARDIN PRES)	5,5			
LA PERNELLE (JARDIN PRES) a ANNEVILLE-EN-SAIRE (SALLE COMMUNALE)	2,5			
ANNEVILLE-EN-SAIRE (SALLE COMMUNALE) a MONTFARVILLE (SALLE DE CONVIVIALITE)	2,9			
MONTFARVILLE (SALLE DE CONVIVIALITE) a BARFLEUR (LE CRACKO)	6,3			

... REGLEMENT DE LA MANIFESTATION ...

Il ne s'agit pas d'une **compétition**. L'événement rando est ouvert à tous les randonneurs licenciés et non licenciés à la **FFRandonnée** et aux randonneurs de tous niveaux.

... ARTICLE 1 : PARTICIPATION ...

- Possibilité de randonner le matin ou à la journée. 1 ou 2 jours
- Les mineurs sont placés sous la responsabilité parentale. Ils doivent être accompagnés d'un adulte.
- Les poussettes sont déconseillées.
- **Votre participation vaut déclaration de bonne santé.**
- Accueil et réception des dossards s'effectuent sur le lieu de départ préalablement choisi.
- Les randonnées sont libres : choix du rythme de marche et du kilométrage journalier
- Les participants s'engagent à respecter le code de la route, l'environnement, la propriété privée, de rester sur le parcours balisé et à se conformer aux instructions des organisateurs et bénévoles. Ainsi que les horaires de départs : 8h à 10h, pique-nique : 11h à 14h, ravitaillement de 8h à 16h et service navette de 14h à 17h. Le comité d'organisation décline toute responsabilité concernant les accidents ou infractions liés au non-respect du présent règlement.
- Les participants pourront se restaurer sur les étapes préalablement retenues.
- Les organisateurs se réservent le droit d'ajuster le programme et la répartition des randonneurs selon les quotas des sites d'accueil/étapes.
- Les organisateurs se réservent le droit d'exploiter les photos, les vidéos qui seront prises durant la manifestation dans le but de promouvoir l'organisation de la Ronde du Cotentin.
- Les organisateurs se réservent le droit d'annuler en cas de conditions météorologiques ou sanitaires défavorables ou nombre d'inscriptions insuffisantes.

... ARTICLE 2 : ENGAGEMENTS ...

- Tarif de participation (comprend la navette, restauration et ravito) : **Pass 1 journée à 20€/pers et Pass week-end à 30€/pers.**

- Réservation en ligne, un mail de confirmation avec bon de commande sera envoyé avant le paiement
- Règlement sur la plateforme HelloAsso ou par chèque à effectuer à l'ordre du CDRP 50. A retourner au **Comité Départemental de la Randonnée Pédestre de la Manche, 1 place Cadenet - 50570 MARNY**.
- Inscription prise en compte lors de la réception du bulletin de participation et du règlement. Après inscription, ni reprise, ni remboursement, ni échange.
- Récupération des dossards sur présentation de justificatif de paiement ou bon commande.
- En cas de non présentation au départ, le règlement reste acquis au comité d'organisation.
- Le service de restauration est assuré par les associations locales.
- Parcours balisé et sécurisé tout au long du parcours par des secouristes sur différents postes répartis sur le trajet et bénévoles pour l'assistance des randonneurs.
- Des aires de stationnements spécifiques sont prévues pour ne pas déranger les riverains et liaison des navettes

... ARTICLE 3 : RECOMMANDATIONS ...

- Prévoir couverts et assiettes pour le pique-nique
- Prévoir un équipement adapté à la météo du jour.
- Prévoir des chaussures de marche, chaussettes de rechange, des vêtements chauds, un vêtement de pluie, une casquette, des lunettes, de la crème solaires, un sac à dos ...
- Le comité d'organisation décline toute responsabilité contre tout incident pouvant survenir faute d'un équipement non adéquat à la pratique de la randonnée et aux conditions météo.
- hébergement et aire de camping-car adressez-vous aux Bureaux touristiques de Barfleur et de Fermanville ou rendez-vous sur www.encotentin.fr.

...DU 1 JANVIER AU 30 AVRIL 2024 ...

RENSEIGNEMENTS & RESERVATION EN LIGNE

02 33 55 34 30 – manche@ffrandonnee.fr - www.rando50.fr

... LES PARTENAIRES DE LA MANIFESTATION ...

